



**THOMA
ENNING**

TE HUUR



Landbouwstraat 5 03, 7101 EK

Winterswijk

€ 845,- p.m.



Omschrijving

Centraal gelegen ENERGIENEUTRAAL EN COMFORTABEL NIEUWBOUW APPARTEMENT met een eigen afgesloten privé-parkeerplaats.

Met twee supermarkten op slechts 50 meter afstand, het station op 300 meter en de markt op 600 meter ligt het appartementencomplex Silo op een wel heel centrale plek in het gezellige Winterswijk. Het appartement wordt in het voorjaar van 2020 opgeleverd en wordt energieneutraal (bodemwarmtepomp i.c.m. zonnepanelen). Dit betekent dat u geen kosten meer kwijt bent aan het verwarmen van het appartement. Een bijkomend voordeel van dit systeem is dat er naast vloerverwarming ook sprake is van vloerkoeling. Hiermee heeft u gegarandeerd het hele jaar door een comfortabel klimaat in huis.

Het complex bestaat uit overwegend koopappartementen en enkele huurappartementen (vrije sector).

Via de centrale hal betreedt u het moderne complex. Met de trap of de lift bereikt u de eerste etage waar dit appartement is gelegen. De hal biedt ruimte aan de garderobe, de meterkast en het gastentoilet. De woonkamer is licht en geeft direct toegang tot het ruime balkon. Het balkon is op het zuiden gelegen. De luxe open keuken is van alle gemakken voorzien zoals een inductiekookplaat, afzuigkap, koelkast, vaatwasmachine en magnetron. Aansluitend aan de keuken is de bijkeuken met de wasmachine- en drogeraansluiting. De slaapkamer is lekker ruim en geeft direct toegang tot de geheel betegelde badkamer met een brede wastafel en de ruime inloopdouche.

Op de begane grond heeft u de beschikking over een eigen bergruimte voor uw fiets(en). Op het buitenterrein is een eigen parkeerplaats welke zich bevindt achter de slagboom.

Het gehele appartement wordt voorzien van een glasvliesbehang.

Nadere informatie:

- aanvaarding voorjaar 2020
- gasloos en energieneutraal en daarmee lage energielast (alleen elektra huishoudelijke apparaten)
- vloerverwarming en vloerkoeling
- videofooninstallatie
- complete keuken inclusief apparatuur
- luxe sanitair & tegelwerk
- er worden door de verhuurder geen servicekosten doorberekend!

Bij interesse kunt u een huurformulier aanvragen middels een mail naar info@thomaenning.nl. Ingekomen huurformulieren worden voorgelegd en besproken met de verhuurder.

Landbouwstraat 5 03

Winterswijk



Kenmerken

Object gegevens

Soort appartement	Portiekflat
Open portiek	Nee
Bouwjaar	2020

Maten object

Aantal kamers	2 kamers
Aantal slaapkamers	1 slaapkamer(s)
Gebruiksoppervlakte woonfunctie	55 m ²
Inhoud woning	160 m ³
Woonkamer	23 m ²

Details

Ligging	In centrum
---------	------------

Bijzonderheden

Schuur / berging
Kabel

Energie

Isolatie
Verwarming

Tuin gegevens

Tuin

Toegankelijk voor
ouderen, toegankelijk
voor minder validen
Inpandig
Ja, glasvezel

Volledig geïsoleerd
Vloerverwarming
geheel, Warmtepomp,
Aardwarmte

Geen tuin

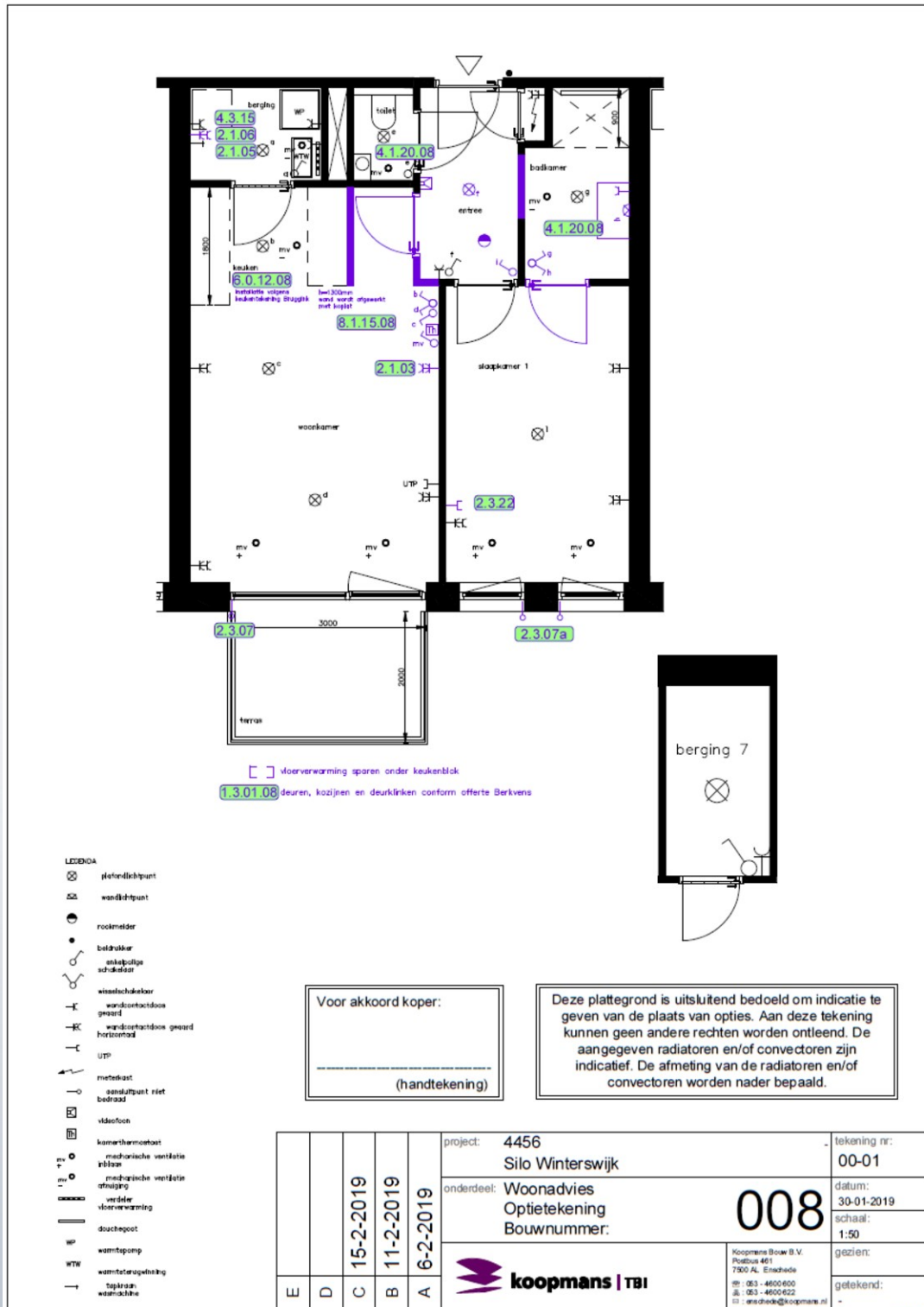
Locatie



Landbouwstraat 5 03
Winterswijk

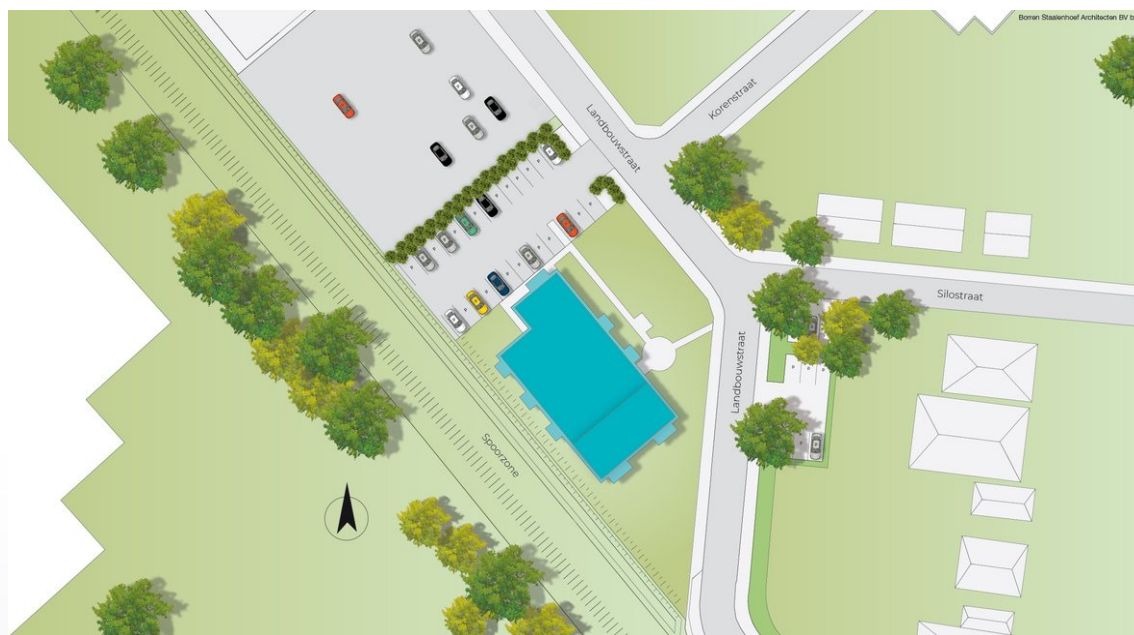


ZUIDWESTGEVEL
1:100

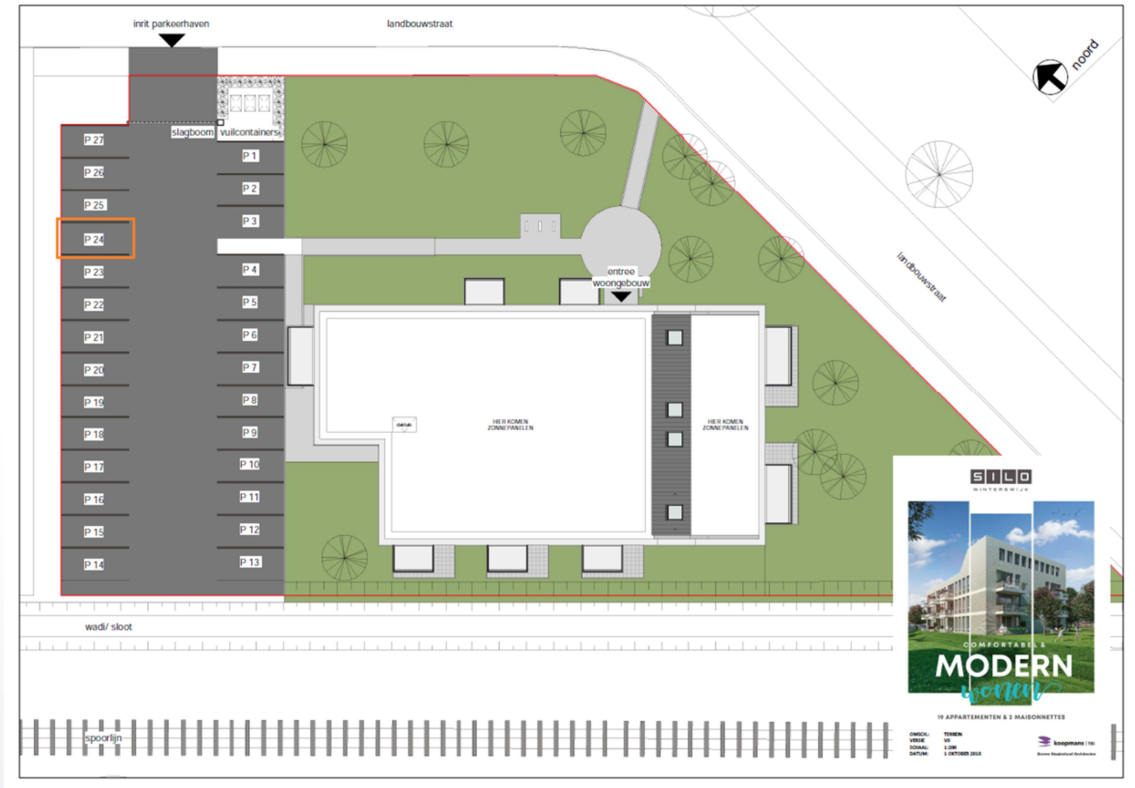


Het intellectuele eigendom van deze tekening is beschermd en mag zonder toestemming van Koopmans Bouw B.V. niet worden aangepast of voor andere doeleinden worden gebruikt.

Landbouwstraat 5 03 Winterswijk









**THOMA
ENNING**

Thoma Enning Makelaars

Burgemeester Bosmastraat 2 d

7101 DG WINTERSWIJK

0543 - 51 61 51

info@thomaenning.nl

Thoma Enning makelaars met meer...

